



东莞市鸥思物联科技有限公司  
DONGGUAN OSRFID TECHNOLOGY CO.,LTD.



我们更了解RFID标签  
WE KNOW MORE ABOUT RFID LABEL

☎ 电话 0769-81283410

✉ 邮箱 info@osrfid.com

🌐 网站 www.osrfid.com

📍 工厂地址 HEADQUARTER

东莞市塘厦镇振兴围工业区富民路32号2栋301室  
301, Building 2, No.32, Fumin Road, Zhenxingwei, Tangxia Town,  
Dongguan City, Guangdong Province, China 523710.

📍 分公司地址 BRANCH OFFICE

深圳市龙岗区坂田街道雅宝路2号星河WORLD B1008A  
Galaxy World B1008A, Yabao Road No.1, Bantian Street, Longgang District, Shenzhen  
City, Guangdong Province, 523710.



PROFESSIONAL RFID LABEL SOLUTIONS 专业RFID标签方案服务商



# PROFESSIONAL RFID LABEL SOLUTIONS

专业RFID标签方案服务商

## About OSRFID 关于鸥思

 **16<sup>+</sup>**  
超过16年RFID行业经验

 **10<sup>+</sup>**  
RFID年产量10亿+

 **60<sup>+</sup>**  
荣获专利软件著作权60+

东莞市鸥思物联科技有限公司成立于2015年，注册资金2000万人民币，厂房面积9000平方米；深圳办事处设有专业的外贸团队，是一家专注于物联网RFID电子标签研发设计、生产制造及销售的国家高新技术企业，专精特新企业，现有十条倒封装生产线，RFID Inlay/标签年产量超10亿枚；有多名经验丰富的研发人才，先后获得数十项产品专利，能够为客户提供定制化服务。

凭借持续的技术研发和创新，将强大的标签设计能力和射频技术、材料和经验完美结合，满足不同客户的定制化产品与服务；鸥思物联目前为智慧医疗、仓储物流、物联网家电、智能资产、防伪溯源、服装、智能零售、珠宝管理、图书档案、票证等领域提供优质的服务，客户遍布东南亚和欧美等数十个国家地区；公司始终坚持提供高性价比的产品给客户为第一原则。

# Our History

## 企业历程



# Equipment

## 生产设备

### 德国纽豹DDA 40000 WF

MUEHLBAUER DDA 40000 WF



目前全球最先进  
绑定设备

100W<sup>+</sup>

单台  
日产能近百万



品质稳定



大项目首选

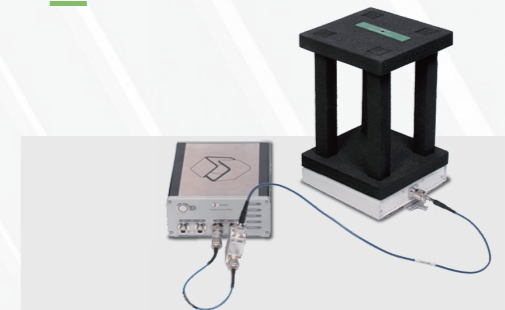
德国纽豹DDA 40000



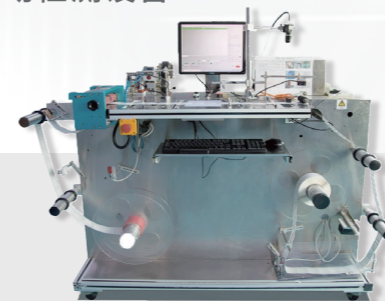
复合设备



芬兰进口标签性能测试设备



全自动检测设备



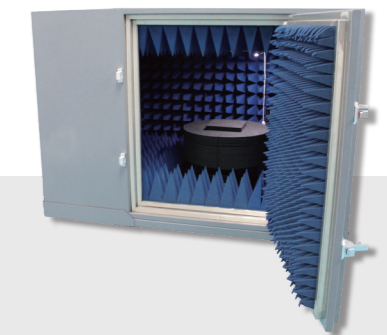
RFID打印机



二次元检测仪



暗室

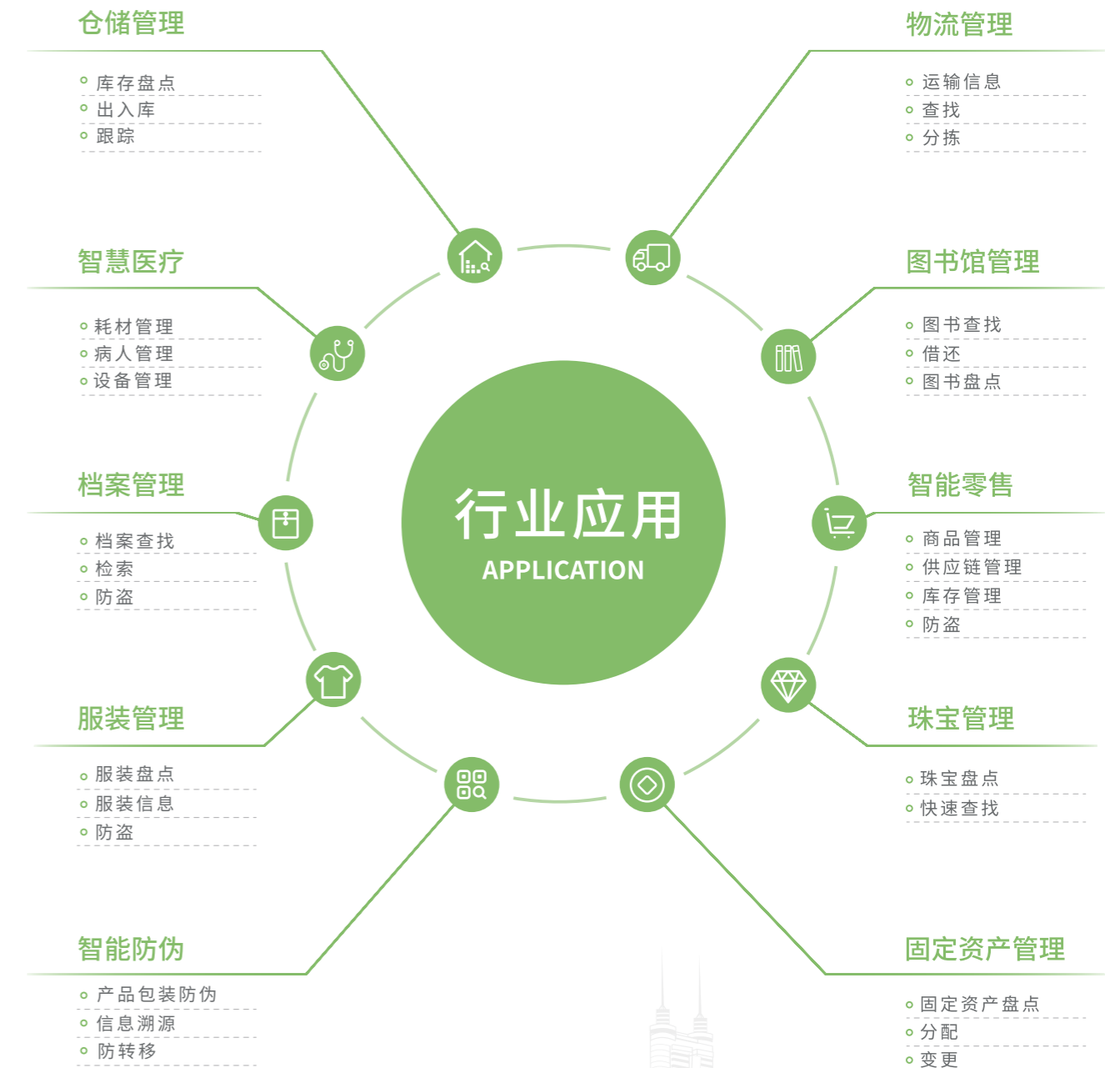


# Company Honor 资质荣誉

- ◎ FSC认证
- ◎ NFC Forum会员
- ◎ 国家高新技术企业
- ◎ 专精特新企业
- ◎ RAIN RFID联盟成员
- ◎ 银联认证-NFC支付标签
- ◎ ISO9001质量管理体系认证
- ◎ ISO14001环境管理体系认证
- ◎ ISO45001职业健康安全管理体系认证
- ◎ 深圳市物联网产业协会创始会员单位、理事单位



# Application 行业应用



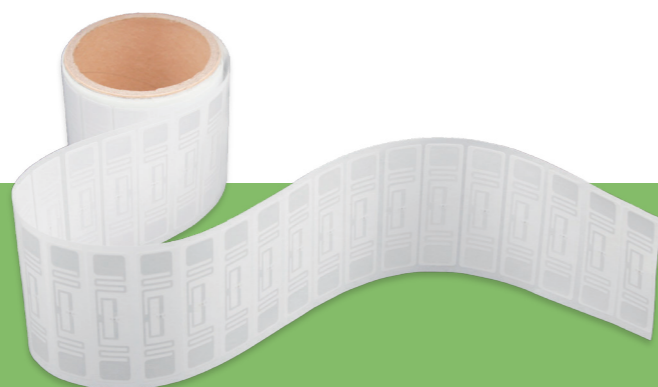
# RFID ECO Label

## RFID环保标签

- RFID ECO 标签采用绿色环保纸基材，使用过程中可降解可回收
- 同时其制造工艺也符合绿色环保的要求，没有额外的排放
- 标签天线可定制，适用于零售、服装、物流、医疗等行业

### 产品亮点:

标签使用环保材料,使用再生纸代替传统标签中的PET材料  
标签的印刷天线性能优异,达到蚀刻铝性能的90-95%



# Library Label

## 图书标签

- 优化增效图书盘点，检索，借还等环节
- 可进行个性化定制

### 产品参数:

频率 HF:13.56MHz/UHF:860-960MHz(可定制)  
定制服务 天线设计/印刷/打印/写码



## ! 应用场景 | APPLICATIONS

包装



零售



医疗



## ! 应用场景 | APPLICATIONS

图书管理



# RFID LED Tag

## RFID亮灯标签

- 可指定亮灯实现快速寻物
- 快速群读实现物品盘点



### 产品参数:

频率 HF:13.56MHz/UHF:860-960MHz(可定制)  
 定制服务 写码/印刷/天线设计  
 行业应用 档案管理/珠宝/线缆/包装

# Temperature RFID Tag

## RFID测温标签

- 实时记录被贴物温度变化
- 可定制半有源或无源测温标签
- 电池可根据需求进行容量定制
- 标签可进行航空运输

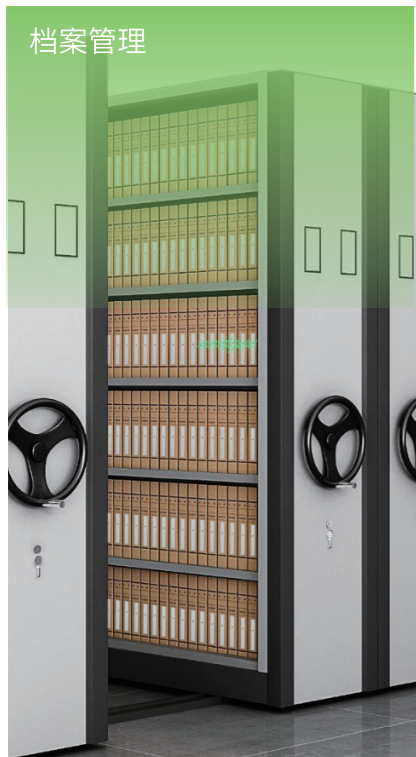


### 产品参数:

频率 HF:13.56MHz/UHF:860-960MHz  
 定制服务 写码/打印/天线设计  
 测温范围 -30°C~+50°C

## ! 应用场景 | APPLICATIONS

档案管理



线缆



珠宝



## ! 应用场景 | APPLICATIONS

冷链运输



生鲜



医疗



# RFID&EAS Tag

## RFID&EAS柔性标签

- 结合了RFID与EAS技术的标签
- 标签可印刷打印进行个性化定制



### 产品参数:

频率 HF:13.56MHz/UHF:860-960MHz(可定制)  
 定制服务 写码/印刷/天线设计  
 行业应用 服装防盗/商超防盗

# Transferable Label

## RFID可转移标签

- 是一款可以进行多次重复使用的RFID标签
- 即使被贴物是普通纸张也可轻易揭开, 达到重复利用的效果
- 可进行印刷写码等个性化定制



### 产品参数:

频率 HF:13.56MHz/UHF:860-960MHz(可定制)  
 定制服务 写码/打印/天线设计  
 行业应用 零售/仓储物流/医疗/包装

### ! 应用场景 | APPLICATIONS

服装防盗



商超防盗



### ! 应用场景 | APPLICATIONS

仓储物流



奢侈品



高档餐具



# RFID Wristband

## RFID手腕带

- RFID手腕带质地柔软，亲肤不过敏
- 材质分为热敏合成纸与杜邦纸
- 可根据客户需求进行个性化定制



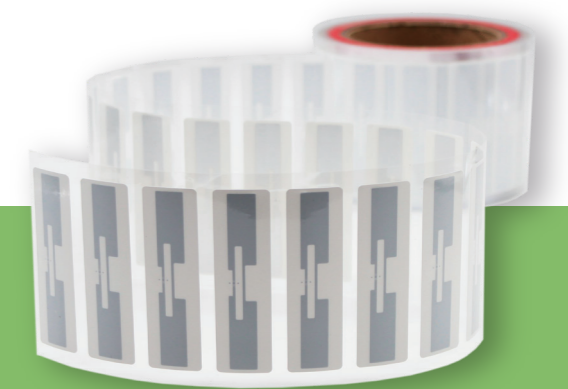
### 产品参数:

频率 HF:13.56MHz/UHF:860-960MHz(可定制)  
 定制服务 写码/印刷/天线设计  
 行业应用 医院人员管理/游乐场进出管理

# Anti-Liquid Label

## 柔性抗液体标签

- 可有效解决液体对射频信号的干扰问题
- 可根据客户需求进行个性化定制



### 产品参数:

频率 860-960MHz  
 定制服务 写码/打印/天线设计  
 行业应用 新零售液体包装、血液袋、医用试管、  
 输液袋、医疗耗材管理、化学试剂等液体物品

## ! 应用场景 | APPLICATIONS

医院病人管理

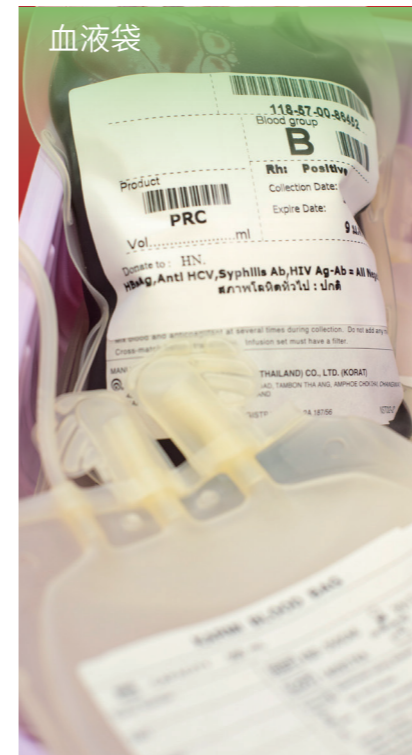


游乐场



## ! 应用场景 | APPLICATIONS

血液袋



试管



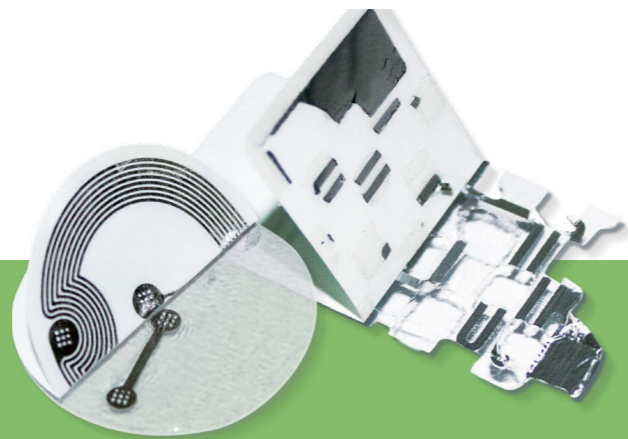
新零售液体包装



# Tamper-Evident Label

## 易碎标签

- 具有易碎，防转移功能
- 易碎标签有多种工艺可根据需求进行定制
- 可印刷写码进行个性化定制



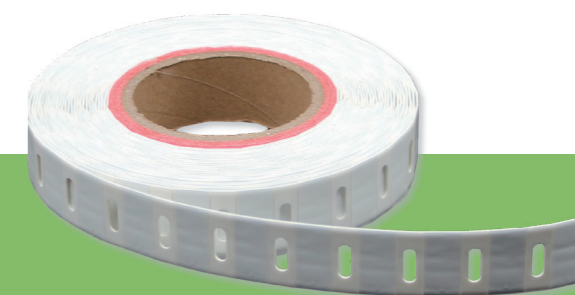
### 产品参数:

频率 HF:13.56MHz/UHF:860-960MHz(可定制)  
 定制服务 写码/印刷/打印/天线设计  
 行业应用 防伪/包装/烟酒

# Printable On-metal Label

## 柔性抗金属标签

- 可有效解决金属对射频信号的干扰问题
- 定制双边弯折抗金属标签，性能提升20%



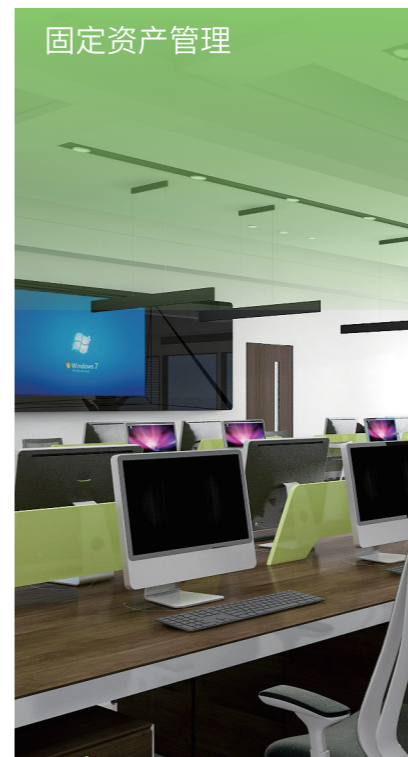
### 产品参数:

频率 HF:13.56MHz/UHF:860-960MHz(可定制)  
 定制服务 写码/打印/天线设计  
 行业应用 固定资产管理/货架/电子产品/金属制品

## ! 应用场景 | APPLICATIONS



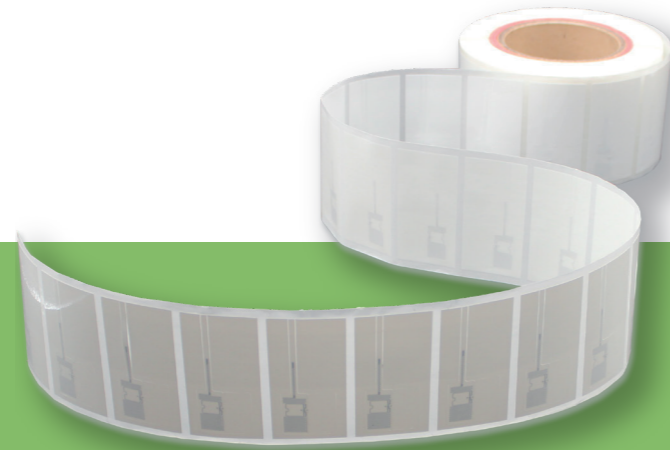
## ! 应用场景 | APPLICATIONS



# Jewelry Label

## 珠宝标签

- 实现珠宝的库存快速盘点
- 珠宝标签形状多样，可根据需求进行定制



### 产品参数:

频率 HF:13.56Hz/UHF:860-960MHz(可定制)  
定制服务 写码/印刷/天线设计  
行业应用 珠宝首饰/眼镜/手表

# RFID Hang Tag

## RFID吊牌

- 广泛应用于服装行业
- 提供个性化定制



### 产品参数:

频率 HF:13.56Hz/UHF:860-960MHz(可定制)  
定制服务 写码/打印/印刷/天线设计  
行业应用 服装管理/资产管理

### ! 应用场景 | APPLICATIONS

珠宝首饰



眼镜



手表



### ! 应用场景 | APPLICATIONS

服装



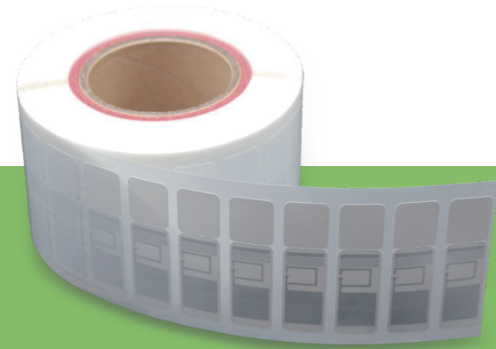
资产管理



# RFID Flag Label

## RFID 零售标签

- 采用旗帜方式贴于物品上
- 可用于无人零售店
- 可印刷打印，进行个性化定制



### 产品参数:

频率 860-960MHz  
定制服务 写码/印刷/打印/天线设计  
行业应用 无人零售店/医疗耗材管理

# RFID Woven Label

## RFID 洗水唛

- 采用尼龙、丝带等材质，可直接缝制于服装上
- 带背胶洗水唛可用于仓储物流行业，可根据需求进行定制



### 产品参数:

频率 HF:13.56MHz/UHF:860-960MHz(可定制)  
定制服务 写码/打印/天线设计  
行业应用 服装管理/家纺管理/物流仓储

## ! 应用场景 | APPLICATIONS

无人零售



医疗耗材



## ! 应用场景 | APPLICATIONS

家纺管理



仓储物流



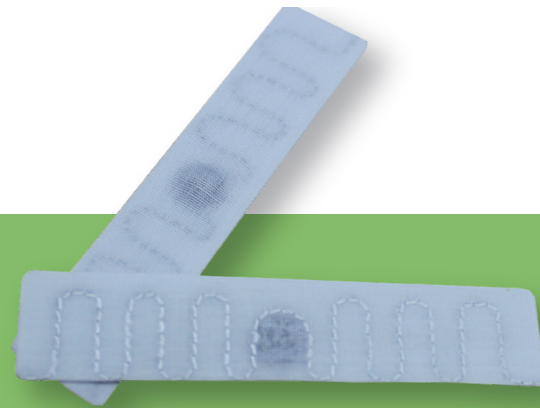
# RFID Laundry Label

## RFID 洗涤标签

- 采用无纺布封装材料
- 芯片受保护，可洗涤
- 耐高温，抗压

### 产品参数:

频率 860-960MHz  
洗涤次数 200次或三年  
行业应用 医疗/酒店/服装/洗衣店/仓储物流



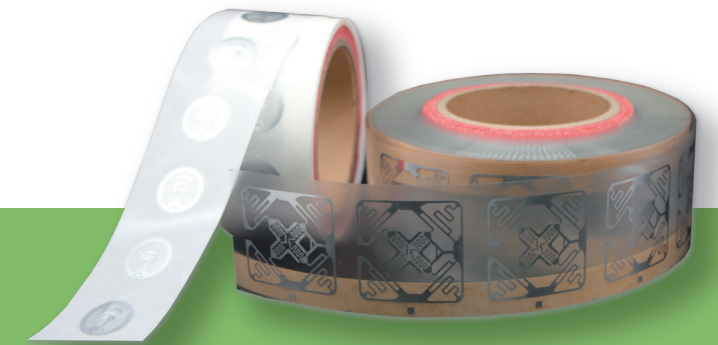
# Dry/Wet Inlay

## 干/湿Inlay

- 适用于工厂二次加工
- 可用各种材质（铜板纸、PET、热敏纸、杜邦纸、PP合成纸等）封装

### 产品参数:

频率 HF:13.56MHz/UHF:860-960MHz(可定制)  
定制服务 写码/天线设计  
行业应用 适用于各种行业二次加工



## ! 应用场景 | APPLICATIONS

医疗



服装

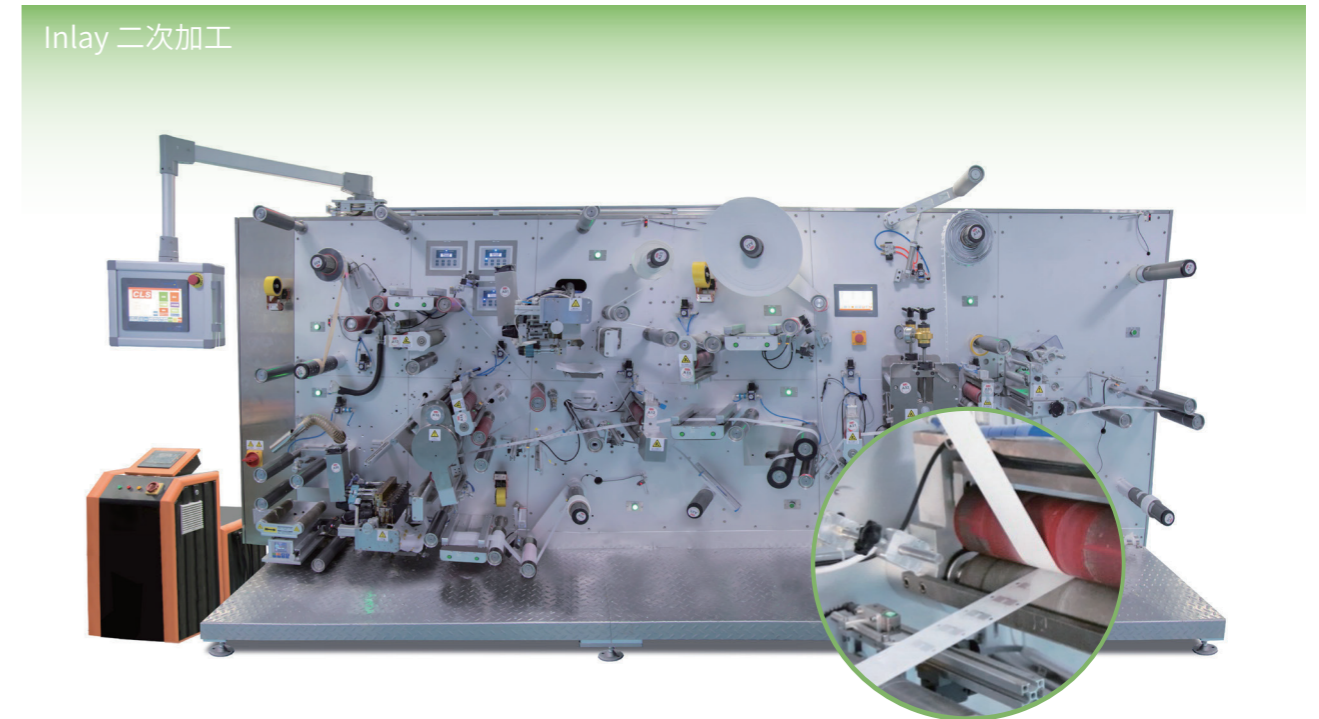


物流仓储




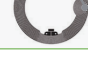







## ! 应用场景 | APPLICATIONS

Inlay 二次加工



F08系列					
天线图片	协议	天线尺寸	天线图片	协议	天线尺寸
	ISO14443A	Φ15mm		ISO14443A	32*15mm
	ISO14443A	Φ20mm		ISO14443A	32*32mm
	ISO14443A	Φ22mm		ISO14443A	32*32mm
	ISO14443A	Φ25mm		ISO14443A	37*22mm
	ISO14443A	Φ27mm		ISO14443A	38*22.5mm
	ISO14443A	Φ27mm		ISO14443A	40*40mm
	ISO14443A	Φ30mm		ISO14443A	45*45mm
	ISO14443A	Φ34mm		ISO14443A	18*9mm
	ISO14443A	Φ40mm		ISO14443A	45*45mm
	ISO14443A	15*15mm		ISO14443A	52*15mm
	ISO14443A	26*11mm		ISO14443A	76*45mm




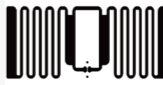




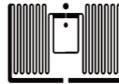






ICODE系列					
天线图片	协议	天线尺寸	天线图片	协议	天线尺寸
	ISO15693	Φ22mm		ISO15693	52*15mm
	ISO15693	Φ25mm		ISO15693	76*45mm
	ISO15693	Φ27mm		ISO15693	34*34mm
	ISO15693	Φ33mm		ISO15693	37*22mm
	ISO15693	18*9mm		ISO15693	76*45mm
	ISO15693	26*11mm		ISO15693	Φ34mm

ICODE系列					
天线图片	协议	天线尺寸	天线图片	协议	天线尺寸
	ISO15693	28*24mm		ISO15693	52*15mm
	ISO15693	37*22mm		ISO15693	34*22mm
	ISO15693	45*45mm		ISO15693	15*15mm
	ISO15693	45*45mm		ISO15693	90*12mm

NTAG系列					
天线图片	协议	天线尺寸	天线图片	协议	天线尺寸
	ISO14443A	Φ15mm		ISO14443A	45*45mm
	ISO14443A	Φ19mm		ISO14443A	76*45mm
	ISO14443A	Φ20mm		ISO14443A	12*18mm
	ISO14443A	Φ21mm		ISO14443A	52*15mm
	ISO14443A	Φ22mm		ISO14443A	27*30mm
	ISO14443A	Φ23mm		ISO14443A	40*40mm
	ISO14443A	Φ25mm		ISO14443A	Φ89.25mm
	ISO14443A	Φ27mm		ISO14443A	8*18mm
	ISO14443A	Φ30mm		ISO14443A	15*15mm
	ISO14443A	Φ35mm		ISO14443A	26*11mm
	ISO14443A	Φ40mm		ISO14443A	34*12mm
	ISO14443A	Φ20mm			

NTAG213TT系列					
天线图片	协议	天线尺寸	天线图片	协议	天线尺寸
	ISO14443A	Φ21.5mm		ISO14443A	Φ19mm

Impinj——M4系列					
型号	芯片	天线尺寸	天线图片	读距距离(4W)	应用场景
H47	M4	44*44mm		865MHz:3m 920MHz:7m	物流/服装 /行李票
H41		30*46mm		865MHz:3m 920MHz:3.5m	零售
B42		8*22mm		865MHz:0.2m 920MHz:0.5m	珠宝
J41		Φ12mm		865MHz:0.8m 920MHz:0.5m	药品/珠宝
B41		8*22mm		865MHz:0.2m 920MHz:0.5m	珠宝
F43		16*26mm		865MHz:0.5m 920MHz:0.5m	酒类/珠宝
E44		6*105mm		4.63m	酒类/物流/珠宝
E41B		8*95mm		865MHz:8m 920MHz:11m	物流
E41C		8*95mm		865MHz:6.5m 920MHz:11m	物流
OS6040-M4		60*40mm		865MHz:3m 920MHz:8m	航空
OS5050-M4		50*50mm		865MHz:8m 920MHz:8m	物流
OS5030-M4		30*50mm		865MHz:3m 920MHz:8m	物流
OS9508-M4		8*95mm		865MHz:13m 920MHz:10m	物品/资产
OS9503-M4		3*95mm		865MHz:2m 920MHz:5m	图书/酒类
OS9319-M4		19*93mm		865MHz:4.5m 920MHz:12m	托盘/轮胎 挡风玻璃
OS7017-M4		17*70mm		865MHz:13m 920MHz:10m	物品/资产
OSD7-M4		Φ7mm		865MHz:0.12m 920MHz:0.16m	近场标签
OS0947		9*47mm		865MHz:0.8m 920MHz:3m	电表标签

Impinj——MR6系列					
型号	芯片	天线尺寸	天线图片	读距距离(4W)	应用场景
OS4015-R6	MR6/MR6-P	15*40mm		865MHz:3m 920MHz:6.8m	服装/零售
OS5030-R6		50*30mm		865MHz:4m 920MHz:11m	服装
OS7015-R6		70*15mm		865MHz:2.6m 920MHz:9m	服装
AR61F		15*40mm		865MHz:2m 920MHz:6m	服装/零售
OS9503-R6		3*95mm		865MHz:4.5m 920MHz:11m	图书/酒类 /物流
OS9511-R6		11*95mm		865MHz:12m 920MHz:14m	物流/酒类
OS1142-R6		11*42mm		865MHz:2m 920MHz:3.5m	珠宝 (通频)
OS1027-R6		10*27mm		865MHz:3m 920MHz:4.5m	药品/珠宝
OS1222-M6		12.5*22mm		865MHz:1m 920MHz:3m	药品/珠宝
OS1033-M6		10*33mm		865MHz:1.5m 920MHz:4m	药品/珠宝
OS1835-R6		18*35mm		865MHz:2m 920MHz:5.5m	零售
OS0560-R6		5*60mm		865MHz:1.6m 920MHz:2.5m	零售
OS1570-R6-FZ		15*70mm		865MHz:10m 920MHz:12m	服装
OS2539-R6		25*39mm		865MHz:5m 920MHz:4m	珠宝
OS2072-R6		20*72mm		865MHz:3m 920MHz:8.5m	服装

Impinj——M700、M800系列					
型号	芯片	天线尺寸	天线图片	读距距离(4W)	应用场景
OS1222-M700	M730/M750 M830/M850	12.5*22mm		865MHz:1m 920MHz:3.5m	珠宝
OS1027-M700		10*27mm		865MHz:3m 920MHz:6m	珠宝
OS3050-M700		30*50mm		865MHz:6m 920MHz:15m	服装/零售
OS0895-M700		8*95mm		865MHz:17m 920MHz:20m	物流/包装
OS1642-M700		16*42mm		865MHz:8m 920MHz:10m	服装/零售
OS1642-M700 通频		16*42mm		865MHz:1m 920MHz:4.5m	服装/零售
OS1470-M700		14*70mm		865MHz:10m 920MHz:16m	服装/零售
OS1470-M700 -A4		14*70mm		865MHz:8m 920MHz:15m	服装/零售
OS0395-M700		3*95mm		865MHz:8m 920MHz:15m	图书馆/酒类
OS1993-M700		19*93mm		865MHz:7m 920MHz:16m	物流/包装
OS2040-M700		20*40mm		865MHz:4m 920MHz:12m	医疗/酒类
OS3072-M700		30*72mm		865MHz:10.5m 920MHz:12m	物流/包装
OS1209-M700		12*9mm		0.4m	物流/包装
OS1217-M700		12*17mm		1m	物流/包装
OS1530-M700		15*30mm		865MHz:4m 920MHz:10m	医疗/服装
OS7008-M700		70*8mm		865MHz:6m 920MHz:12m	零售
OS4428-M700		44*28mm		865MHz:7m 920MHz:18m	服装/物流
OS4211-M700		42*11mm		865MHz:5m 920MHz:7m	珠宝
OS4420-M700		44*20mm		865MHz:8m 920MHz:15m	服装
OS4216-M700		42*16mm		865MHz:6m 920MHz:14m	服装
OS4510-M700		45*10mm		865MHz:4m 920MHz:10m	服装
OS2010-M700		20*10mm		865MHz:1m 920MHz:2m	服装
OS2212.5-M700		22*12.5mm		865MHz:1m 920MHz:2m	服装

NXP——UCODE 7系列					
型号	芯片	天线尺寸	天线图片	读距距离(4W)	应用场景
OS4015-U7	UCODE 7	15*40mm		865MHz:2.5m 920MHz:7.5m	服装/零售
OS5030-U7		30*50mm		865MHz:2m 920MHz:9m	服装
OS7015-U7		15*70mm		865MHz:4.5m 920MHz:11m	服装
OS1835-U7		18*35mm		865MHz:1.6m 920MHz:7m	零售

NXP——UCODE 8、UCODE 9系列					
型号	芯片	天线尺寸	天线图片	读距距离(4W)	应用场景
OS4015-U8	UCODE 8 /UCODE 9	15*40mm		865MHz:5m 920MHz:9m	服装/零售
OS1570-U8		15*70mm		865MHz:8m 920MHz:17m	服装
OS1470-U8		14*70mm		865MHz:10m 920MHz:20m	服装
OS3050-U8		30*50mm		865MHz:13m 920MHz:15m	服装
OS3072-U8		30*72mm		865MHz:4m 920MHz:10m	物流/包装
OS2294-U8		22*94mm		865MHz:11m 920MHz:20m	物流/包装
OS1027-U8		10*27mm		865MHz:4.5m 920MHz:3.5m	珠宝 (欧标)
OS1142-U8		11*42mm		865MHz:3m 920MHz:8m	珠宝
OSD27-U8		圆27mm		865MHz:2m 920MHz:7m	包装盒
OS1540-U8		15*40mm		2.5m	液体/试管
OS1642-U8		16*42mm		865MHz:6.5m 920MHz:9m	物流/包装
OS2040-U8		20*40mm		865MHz:5m 920MHz:12m	零售 (旗标)
OS1530-U8		15*30mm		865MHz:4m 920MHz:8m	医疗/服装
OS7008-U8		70*8mm		865MHz:6m 920MHz:10m	零售
OS4428-U8		44*28mm		865MHz:8m 920MHz:17m	服装/物流
OS9050-U8		90*50mm		865MHz:8m 920MHz:6m	轮胎

NXP——UCODE 8、UCODE 9系列					
型号	芯片	天线尺寸	天线图片	读距距离(4W)	应用场景
OS4229-U8	UCODE 8 /UCODE 9	29*42mm		865MHz:4m 920MHz:14m	物流/包装
OS9503-U8		3*95mm		865MHz:5m 920MHz:15m	图书馆/酒类
OS4444-U8		44*44mm		865MHz:4m 920MHz:14m	物流
OS2539-U8		25*39mm		865MHz:9m 920MHz:4m	珠宝
OS5030-U9		50*30		865MHz:11.5m 920MHz:16m	服装
OSD012-U8		圆12mm		865MHz:0.3m 920MHz:0.6m	物品/资产
OS0894-U8		8.15*94.8mm		865MHz:20m 920MHz:19m	图书馆/烟酒类
OS1770-U8		17*70mm		865MHz:10m 920MHz:20m	挡风玻璃
OS1222-U8		12.5*22mm		865MHz:2m 920MHz:5m	珠宝
OSD010-U8		圆10mm		865MHz:0.3m 920MHz:0.5m	物品/资产
OS1835-U8		18*35mm		865MHz:7.5m 920MHz:4m	零售
OS1790		17*90mm		865MHz:14m 920MHz:20m	物流/包装
OS1070抗液体		10*70mm		865MHz:8m 920MHz:11m	液体/试管
OS2797-U8		27*97mm		865MHz:11m 920MHz:15m	物流/包装
OS2696		26*96mm		865MHz:12m 920MHz:16m	物流/包装
OS3565-U8		65*35mm		865MHz:6m 920MHz:12m	服装/零售
OS03110-U8		3*110mm		865MHz:8m 920MHz:16m	图书馆/烟酒类
OS0464-U8		4*64mm		865MHz:2m 920MHz:6m	医疗/零售

NXP——UCODE DNA系列					
型号	芯片	天线尺寸	天线图片	读距距离(4W)	应用场景
OS1275-DNA	U CODE DNA	12*75mm		4m	挡风玻璃

坤锐——Qstar 7XGB系列					
型号	芯片	天线尺寸	天线图片	读距距离(4W)	应用场景
OS0895-坤锐EU	Qstar 73GB	8*95mm		865MHz:14.5m 920MHz:10m	图书馆
OS1993-坤锐		19*93mm		865MHz:5m 920MHz:12m	物流/包装
OS7017-坤锐		70*17mm		865MHz:11m 920MHz:8m	零售/服装
OS0395-坤锐		3*95mm		865MHz:2.5m 920MHz:8m	图书馆
OS4444-坤锐		44*44mm		865MHz:2m 920MHz:8m	物流
OS6040-坤锐		60*40mm		865MHz:2.5m 920MHz:8m	物流
OS3050-坤锐		30*50mm		865MHz:2m 920MHz:6m	物流
OSD012-坤锐		圆12mm		865MHz:0.2m 920MHz:0.2m	物品/资产
OS1540-坤锐		15*40mm		865MHz:2.5m 920MHz:10m	物品/资产
OS1570-坤锐		15*70mm		865MHz:5.5m 920MHz:14m	物品/资产
OS1993-坤锐EU		19*93mm		865MHz:12m 920MHz:10m	物流/包装
OS1142-坤锐		11*42mm		865MHz:1.5m 920MHz:5m	酒类/珠宝
OSD27-坤锐		圆27mm		865MHz:2m 920MHz:5m	物品/资产
OS4444-坤锐 US/EU		44*44mm		865MHz:7.5m 920MHz:4.5m	物流
OS1222-坤锐		12.5*22mm		865MHz:1.5m 920MHz:3.5m	珠宝
OS2040-坤锐		20*40mm		865MHz:1m 920MHz:2.5m	医疗/零售
OS1142-坤锐EU		11*42mm		865MHz:5m 920MHz:2m	珠宝
OS1540-坤锐EU		15*40mm		865MHz:8m 920MHz:6m	物品/资产

坤锐——Qstar 7XGB系列					
型号	芯片	天线尺寸	天线图片	读距距离(4W)	应用场景
OS1850-坤锐EU	Qstar 73GB	18*50mm		865MHz:9m 920MHz:5m	物品/资产
OS5050-坤锐		50*50mm		865MHz:10m 920MHz:7m	物品/资产
OS5050-坤锐		50*50mm		865MHz:7m 920MHz:7m	物品/资产

双频系列					
型号	芯片	天线尺寸	天线图片	读距距离(4W)	应用场景
OS3050-6S	Qstar 6S	50*30mm		865MHz:2m 920MHz:6m	物品/资产
OS2040-EM4425	EM4425	20*40mm		865MHz:2m 920MHz:3m	防伪

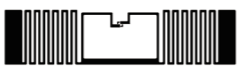
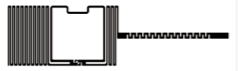
凯路威——KX2005系列					
型号	芯片	天线尺寸	天线图片	读距距离(4W)	应用场景
OS0395-KX2005	KX2005XBL	3*95mm		865MHz:2.5m 920MHz:6m	图书/档案(LED)
OS4211-KX2005	KX2005XBL	11*41mm		865MHz:1.2m 920MHz:4m	线缆(LED)
OS1540-KX2005	KX2005XS	15*40mm		865MHz:4m 920MHz:12m	服装/零售
OS1570-KX2005	KX2005XS	15*70mm		865MHz:6m 920MHz:12m	物品/资产
OS3050-KX2005	KX2005XS	30*50mm		865MHz:6m 920MHz:14m	服装



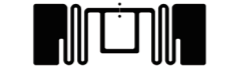


Alien——H3、H4、EC、H9系列					
型号	芯片	天线尺寸	天线图片	读距距离(4W)	应用场景
9662	H3/H4 EC/H9	17*70mm		865MHz:9m 920MHz:12m	物品/资产
9654	H3/H4 EC/H9	19*93mm		865MHz:5m 920MHz:12m	托盘/轮胎 挡风玻璃









Alien——H3、H4、EC、H9系列					
型号	芯片	天线尺寸	天线图片	读距距离(4W)	应用场景
9640	H3/H4 EC/H9	8.15*94.8mm		865MHz:12m 920MHz:10m	物品/资产
9634	H3/H4 EC/H9	44*46mm		5m	零售/服装
9630	H3	9.5*70mm		865MHz:6m 920MHz:7m	物品/资产
9629	H3/H4 EC/H9	22.5*22.5mm		865MHz:2m 920MHz:4m	医疗/服装
9620	H3/H4 EC/H9	9.7*27mm		865MHz:1.6m 920MHz:3.5m	珠宝
9610	H3/H4 EC/H9	10.325*44.45mm		865MHz:4m 920MHz:6m	物品/资产
9613	H3	9*12mm		0.2m	珠宝/医疗 食品/门禁
9627	H3	30*45mm		2.15m	服装
OS9503	H3	3*95mm		865MHz:8m 920MHz:8m	物流
OS9503	H9/EC	3*95mm		865MHz:3m 920MHz:8m	物流
OS9504	H9/EC	12.5*22mm		865MHz:13m 920MHz:10m	物品/资产
OS1540	EC	15*40mm		865MHz:2m 920MHz:5m	图书/酒类
OS9654-G	EC/H9	19*93mm		865MHz:4.5m 920MHz:12m	托盘/轮胎 挡风玻璃

Alien——H10系列					
型号	芯片	天线尺寸	天线图片	读距距离(4W)	应用场景
OS1470	H10	14*70mm		865MHz:7m 920MHz:12.5m	物品/资产
OS0395		3*95mm		865MHz:5m 920MHz:10m	图书馆/酒类
OS3050		30*50mm		865MHz:4m 920MHz:12m	服装/零售
OS1642		16*42mm		865MHz:3.5m 920MHz:9m	服装/零售
OS2040		20*40mm		865MHz:2m 920MHz:8m	医疗/零售
OS1222		12.5*22mm		865MHz:1.5m 920MHz:4m	珠宝
OS0895-H10		95*8mm		865MHz:4m 920MHz:10m	图书馆
OS1993-H10		93*19mm		865MHz:7m 920MHz:12m	物流/包装

## 超高频天线参数 | UHF ANTENNA PARAMETER

Alien——H10系列					
型号	芯片	天线尺寸	天线图片	读距距离(4W)	应用场景
OS1045-H10	H10	45.2*10.5mm		865MHz:2.5m 920MHz:6m	物品/资产
OS1222-H10-EU		42*11mm		865MHz:3m 920MHz:2m	珠宝/零售

坤锐——7U 系列					
型号	芯片	天线尺寸	天线图片	读距距离(4W)	应用场景
OS0395	7U	3*95mm		865MHz:6m 920MHz:16m	图书馆/酒类
OS1470		14*70mm		865MHz:5m 920MHz:20m	物品/资产 /服装
OS1540		15*40mm		865MHz:2m 920MHz:14m	服装/零售
OS3050		30*50mm		865MHz:3m 920MHz:16m	服装/零售
OS1993		19*93mm		865MHz:5m 920MHz:20m	托盘/轮胎 /挡风玻璃

复旦——FM13UF011E 系列					
型号	芯片	天线尺寸	天线图片	读距距离(4W)	应用场景
OS1470	FM13UF011E FM13UF0051E	14*70mm		865MHz:12m 920MHz:16m	服装/零售
OS4216		16*42mm		865MHz:4m 920MHz:13m	物品/资产
OS0395		3*95mm		865MHz:3m 920MHz:11m	图书馆/酒类
OS2294		22*94mm		865MHz:16m 920MHz:16m	服装/零售
OS827		8*27mm		865MHz:1.5m 920MHz:3m	医疗
OS1222		12.5*22mm		865MHz:2m 920MHz:4m	珠宝
OS3050		30*50mm		865MHz:5m 920MHz:16m	服装/零售
OS895		8*95mm		865MHz:7.5m 920MHz:18m	物品/资产

## 高频芯片参数 | HF CHIP PARAMETER

		芯片型号	芯片容量	支持协议
NXP	ISO 14443A	MIFARE Classic EV1	1Kbytes	
		MIFARE Ultralight	512bits(64bytes)	
		MIFARE Ultralight C	1536bits(192bytes)	
		MIFARE Ultralight EV1	640bits/1312bits(80/164bytes)	
		MIFARE Ultralight Nano	448bits(56bytes)	
		MIFARE Plus S	2/4Kbytes	
		MIFARE Plus SE	1Kbytes	
		MIFARE Plus X	2/4Kbytes	
		MIFARE Plus EV1	2/4Kbytes	
		MIFARE DESFire EV1	2/4/8Kbytes	
		MIFARE DESFire EV2	2/4/8/16/32Kbytes	
		MIFARE DESFire EV1	256bytes	
		NTAG213/215/216	180/540/924bytes	
		NTAG 424 DNA	416bytes	
		NTAG 424 DNA TT	416bytes	
		NTAG 213 TT	184bytes	
		NTAG 413 DNA	160bytes	
		NTAG 223/224 DNA	240/304bytes	
		ISO 15693	ICODE SLI	
	ICODE SLI-L		512bits(64bytes)	
ICODE SLI-S	2048bits(256bytes)			
ICODE SLIX	1024bits(128bytes)			
ICODE SLIX2	2560bits(320bytes)			
ICODE SLIX-L	512bits(64bytes)			
ICODE SLIX-S	2048bits(256bytes)			
ICODE ILT	240bits EPC			
ICODE ILT-M	240bits EPC/512bits user			
	ICODE DNA	2048bits(256bytes)		
	ICODE 3	2432bits		
	ICODE 3TT	2432bits		

## 高频芯片参数 | HF CHIP PARAMETER

	芯片型号	芯片容量	支持协议
FUDAN	FM13HF01N-TS	1Kbytes	ISO 15693
	FM13HF02N	2048bits(256bytes)	
	FM11HF02N-TS	2048bits(256bytes)	
	FM11RF08	1Kbytes	ISO 14443A
	FM11NT021/041/081	180/540/924bytes	
SIC	SIC43NT	144bytes	ISO 14443A
	SIC43N1F	944/888/144bytes	
FEIJU	FJ8213	180bytes	
ST	ST25TN01K	208bytes	ISO 15693
	ST25TA512B ST25TA02KB	512/2048bits(64/256bytes)	
	ST25DV04K/16K/64K	4/16/64Kbits	ISO 15693
	ST25TV512/02K	512bits/2Kbits	
	ST25DV16K/64K	16Kbits/64Kbits	

## 超高频芯片参数 | UHF CHIP PARAMETER

芯片公司	芯片型号	读灵敏度	TID编码	Access	Kill	EPC	USER
Alien	Higgs 3	-18dbm	E2003412	32	32	96-496	512
	Higgs 4	-18.5dBm	E2003414	32	32	128	128
	Higgs-EC	-22.5dBm	E2003811 E2003812	32	32	128	128
	Higgs 9	-22.5dBm	E2003821	32	32	96-496	688
	Higgs 10	-23dBm	E2803813	32	32	96(128)	32(0)
NXP	Ucode 7	-21dBm	E2806890	32	32	128	0
	Ucode 7m	-21dBm	E2806811	32	32	128	32
	Ucode 7xm	-19dBm	E2C06D12	32	32	448	1024
	Ucode 7xm+	-19dBm	E2C06D92	32	32	448	2048
	Ucode 8	-23dBm	E2806894	32	32	128	0

## 超高频芯片参数 | UHF CHIP PARAMETER

芯片公司	芯片型号	读灵敏度	TID编码	Access	Kill	EPC	USER
NXP	Ucode 8m	-23dBm	E2806994	32	32	96	32
	Ucode 9	-24dBm	E2806995 E2806915	0	32	96	0
	Ucode 9xe	-24dBm	E2806A16	0	32	128	0
	Ucode 9xm	-24dBm	E2806897	32	32	128/256/496	752/624/384
	Ucode DNA	-19dBm	E2C06892	32	32	224	3072
	UCODE DNA Track	-19dBm	E2C06C12	32	32	448	256
	Ucode DNA City	-19dBm	E2C06B12	32	32	224	1024
	Ucode G2XM	-15dBm	E2006003	32	32	240	512
	Ucode G2XL	-15dBm	E2006004	32	32	240	0
	Ucode G2iL	-18dBm	E2006806	32	32	128	0
	Ucode G2iL+	-18dBm	E2006807	32	32	128	0
	Ucode G2iM	-17.5dBm	E200680A	32	32	256	512
	Ucode G2iM+	-17.5dBm	E200680B	32	32	448	640
	Ucode I2C	-18dBm	E200680D	32	32	160	3328
	Monza 4i	-22dBm	E2801114	32	32	256	480
	Monza 4D	-22dBm	E2801100	32	32	128	32
	Monza 4E	-22dBm	E280110C	32	32	496	128
Monza 4QT	-22dBm	E2801105	32	32	128	512	
Monza R6	-22.1dBm	E2801160	0	0	96	0	
Monza R6-P	-22.1dBm	E2801170	32	32	128	32	
Monza R6-A	-22.1dBm	E2801171	32	32	96	0	
Monza R6-B	-22.1dBm	E2801171	32	32	96	0	
M730	-24dBm	E2801191	32(共享)		128	0	
M750	-24dBm	E2801190	32(共享)		96	32	
M770	-24dBm	E28011A0	32(共享)		128	32	
M780	-23.5dBm	E28011C0	32(共享)		496	128	
M781	-23.5dBm	E28011C1	32(共享)		128	512	

## 超高频芯片参数 | UHF CHIP PARAMETER

芯片公司	芯片型号	读灵敏度	TID编码	Access	Kill	EPC	USER
Impinj	M830	-25.5dBm	E28011B0	32 (共享)		128	0
	M850	-25.5dBm	E28011B0	32 (共享)		96	32
凯路威	KX2005X-B	-23.5dBm	E281D011	32	32	96-240	1312
	KX2005X-S	-23.5dBm	E281D012	32	32	128	0
	KX2005X-544	-23.5dBm	E281D013	32	32	96-240	544
	KX2005X-BL	-23.5dBm	E281D015	32	32	96-240	1312
	KX2005X-BT	-23.5dBm	E281D016	32	32	96-240	1312
	KX2005X-BR	-23.5dBm	E281D017	32	32	96-240	1312
	KX2005G-B	-21.5dBm	E281D021	32	32	96-240	1312
	KX2005G-S	-21.5dBm	E281D022	32	32	128	0
	KX2005G-544	-21.5dBm	E281D023	32	32	96-240	544
	KE2006	-19.5dBm	E281D030	32	32	128	0
EM	EM4324	-8dBm,-27dBm	E200B001/2	32	32	96	720
	EM4325	-8dBm,-30dBm	E200BXXX	32	32	352	3072
	EM4423	-16dBm	E280B0A0/1	32	32	128\224	160\64
	EM4124	-19dBm	E200B080	32	32	96	0
	EM4126	-19dBm	E200B0C0	0	0	208	0
	EM4425	-20dBm	E200B112	32	32	480	1056
坤锐	Qstar-71GB-O	-21dBm	E280F337	32	32	496	128
	Qstar-73GB-O	-21dBm	E280F336	32	32	128	512
	Qstar-73GB-O-V	-21dBm	E280F338	32	32	64-512	128-528
	Qstar-7U	-24dBm	E280F302	32	32	128	128
复旦	FM13UF011X	-23dBm	E2827804 E2827884	32	32	96-496	512-112
	FM13UF011E	-24.2dBm	E2827803	32	32	96-496	512-112
	FM13UF0051E	-24.2dBm	E2827802	32	32	128	32



## Partners 合作伙伴

